

Small Business Server selbst gebaut

Bernd Broermann
für den
Linuxtag am
22.5.2013

Einleitung

- Unter der Bezeichnung Small Business Server verstehen wir ein Bundle von grundlegenden Serverfunktionen, die für Unternehmen mit Windows Client Computern, quer durch alle Branchen essentiell sind.
- Fertiggerichte in Form von Spezial-Distributionen oder geschnürten Softwarepaketen entsprechen nicht immer den Vorstellungen des Kunden, aufgrund von Kosten, Featureismus oder speziellen Anforderungen

Gänge eines Small Business Server Menüs

Service

Datei und Druckserver

Mail : MTA, Mailstore , incl Antispam

Benutzer und Computer Verwaltung

Backup

Faxserver

Saucen und Dips:

Verschlüsselung, Authentifizierung und
Administration

Zutaten und Randbedingungen

- Softwarepakete aus Core-Distributionen Debian und RedHat.
- Verfügbarkeit wird nicht betrachtet (MTTR~24h). Skalierbarkeit wird nicht betrachtet. (unendlich Bandbreite, unendlich Plattenkapazität)
- Definition: Appliances sind ein abgestimmtes Bundle von Services, welche sich komfortabel administrieren lassen.

Die Menükarte



Quick Basis



Swirl bouillon

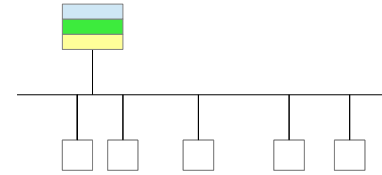


Ratatouille de St. Debian



Steak Chapeau rouge

Quick Basics



Verwaltungs und Berechtigungsdienste:

Computer:

bind

isc-dhcp

Benutzer und Gruppen:

passwd



Dienste:

Dateiserver:

samba3

Mail und Mailstore:

postfix
sendmail

uw-imapd
dovecot

fetchmail

Gültig für all Menüvariationen

Backup:

tar

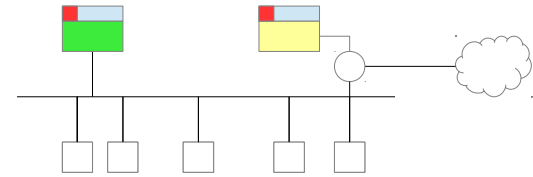
amanda

barcula

Fax:

hylafax

Swirl bouillon



Verwaltungs- und Berechtigungsdienste:

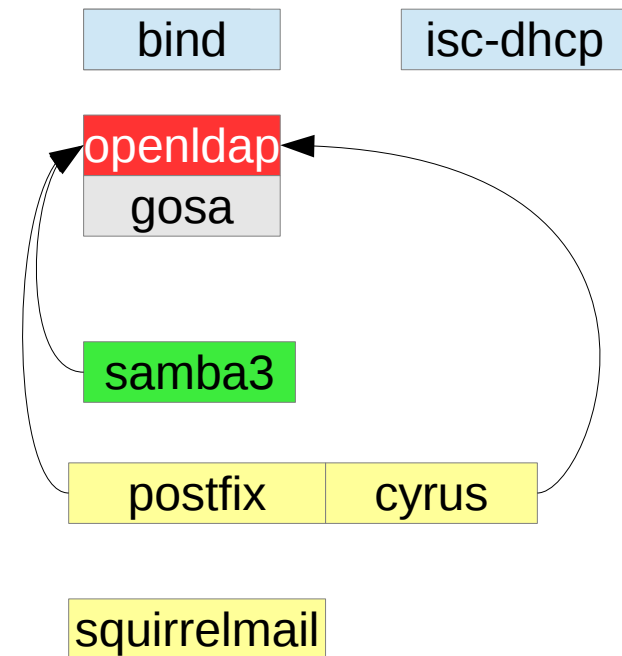
Computer:

Benutzer und Gruppen:

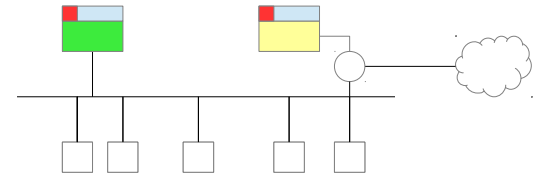
Dienste:

Dateiserver:

Mail und Mailstore + Kollaboration:



Ratatouille de St. Debian



Verwaltungs- und Berechtigungsdienste:

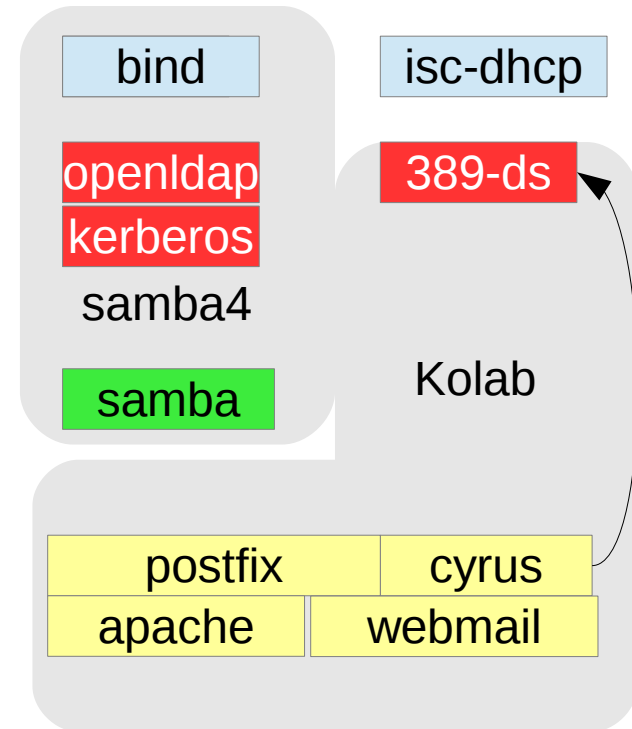
Computer:

Benutzer und Gruppen:

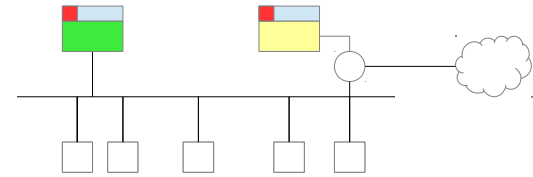
Dienste:

Dateiserver:

Mail und Mailstore + Kollaboration:



Steak Chapeau rouge



Verwaltungs- und Berechtigungsdienste:

Computer:

isc-dhcp

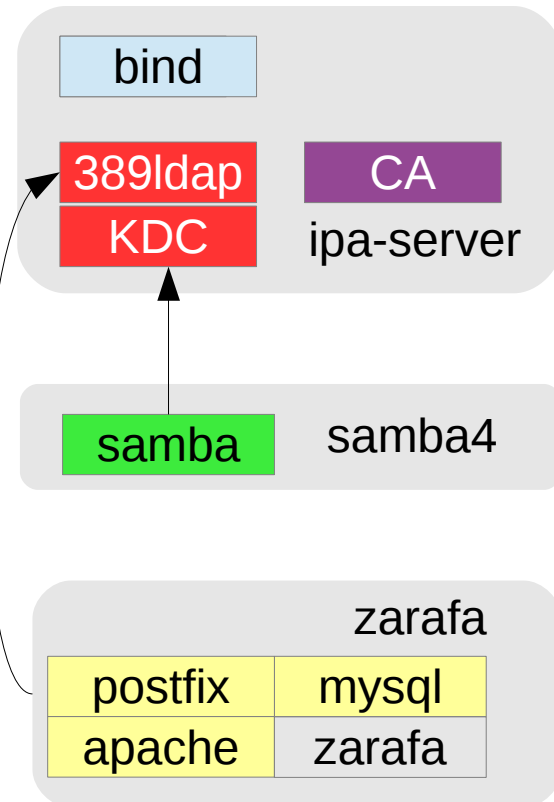
Benutzer und Gruppen:

Dienste:

Dateiserver:



Mail und Mailstore + Kollaboration:



Zusammenfassung

- Appliances haben nur in sich abgeschlossene grafische Administrationswerkzeuge. Mit Webmin lassen sich viele klassische Services nur singularär administrieren.
- Appliances überschneiden sich teilweise in ihren Services und erschweren dadurch die Implementation.

Fazit

- Mit kleinen Ansprüchen lässt sich ein SBS in seinen Funktionen mit allen Distributionen leicht nachbilden.
- Die Möglichkeiten der Zusammenstellung von Diensten für ein Linux Small Business Server sind vielfältig und lassen sich in jede vorgegebene Infrastruktur einbinden.

Vielen Dank